

DIE DIESJÄHRIGEN HÖHEPUNKTE



11:00 Uhr bis 14:30 Uhr
Innenhof I

Die Stroma Big Band, gegründet vor über 40 Jahren durch Peter Lutz, spielte hunderte Auftritte an der Schule und in der

Umgebung von Bad Kreuznach. Die Schülerinnen und Schüler erhalten hier auch einen Einblick in die Welt der Jazz-Musik. Moderne Pop- und Rock-Lieder, arrangiert mit einem Bigband Sound gehören ebenfalls zum Repertoire. Die Band besteht aus Schülerinnen und Schülern der 5. bis 13. Klasse. Durch die jährlichen Schülerwechsel erfährt die Band immer wieder „frischen Wind“ um auch neue Wege zu gehen.



Hüpfburgen

Springen und Toben nach Lust und Laune

G 44

Mlyneck's Hohnsteiner Puppentheater

10:30 Uhr Der Froschkönig

12:30 Uhr Der Grüffello

14:30 Uhr Der Räuber Hotzenplotz im Zauberwald

Dauer: je ca. 50 Min.

Kostenbeitrag je 3,00 €

D 113

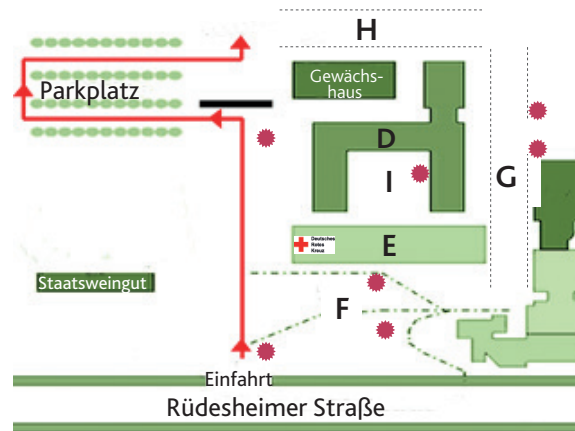
Jagdhornbläsergruppe „Hellberg-Kirn“



14:30 Uhr

G 52

Ihr Wegweiser zu den Aktionen und Ständen



Parkhinweis

- Gelände des DLR Rheinhessen-Nahe-Hunsrück
- Schulhof der Grundschulen
Hofgartenstraße 14 und 70
- Pflingtwiese
- Parkhaus Altstadt

Bitte beachten Sie die Ausschilderungen und die Anweisungen der Parkplatzeinweisenden!

Öffentliche Verkehrsmittel

Die Linien 234, 244, 245, 250, 251, 253 und 255 bringen Sie in kurzen Abständen vom Bahnhof zur Haltestelle „Weinbauschule“ und zurück.

Der Bauernmarkt wird gefördert durch:



Rheinland-Pfalz

Dienstleistungszentrum
LÄNDLICHER RAUM
RHEINHESSEN-NAHE-
HUNS RÜCK

TAG DER OFFENEN TÜR UND 28. BAD KREUZNACHER BAUERNMARKT

Samstag, 16. September 2023
9:00 bis 18:00 Uhr



bad kreuznacher bauernmarkt

Dienstleistungszentrum Ländlicher Raum
Rüdeshheimer Straße 60-68
55545 Bad Kreuznach
bauernmarkt-bad-kreuznach@dlr.rlp.de
www.dlr.rlp.de

Herzlich willkommen

Traditionell haben wir wieder unsere Tore im September geöffnet, um Ihnen regionale Produkte, altes Kunsthandwerk und bäuerliche Traditionen zu präsentieren.

Wir verbinden den Bad Kreuznacher Bauernmarkt stets mit einen Tag der offenen Tür und bieten Ihnen die Möglichkeit, die vielen Facetten unserer Arbeit näher zu bringen. In diesem Jahr präsentiert sich die Abteilung „Landentwicklung und ländliche Bodenordnung“ auf der Wiese hinter dem Gebäude D. Wir laden Sie herzlich ein, selbst zu erleben, wie Landvermessung funktioniert und welche Tätigkeiten dazugehören.

Das „Fachzentrum Ernährung Rheinland-Pfalz“ ist in diesem Jahr mit einem Stand vertreten und informiert über das Thema „Aktiv gegen Lebensmittelverschwendung“. Das Thema steht im Zusammenhang mit dem Nachhaltigkeitsziel, die Lebensmittelverluste in Deutschland bis zum Jahr 2030 um die Hälfte zu reduzieren. Das Fachzentrum stellt Aktionen für die Kita- und Schulverpflegung vor und die Lehrkräfte erhalten Tipps zu Schulprojekten und Unterrichtsmaterial. Bei einer Mitmachaktion können die Besucher ihr Wissen testen.

Wie gewohnt präsentieren wir Ihnen die Weinkollektion unseres Staatsweingutes im Gewölbekeller und geben Infos zu Hausreben und Tafeltrauben an den Gewächshäusern im oberen Teil unseres Campus.

Bestaunen Sie alte Handwerkskünste und erleben Sie, wie mühselig es in früheren Zeiten war, heute alltägliche Gebrauchsgegenstände herzustellen. Probieren Sie außerdem die hausgemachten kulinarischen Spezialitäten nach alten Rezepten.

Auch für unsere jungen Besucher gibt es jede Menge zu bestaunen und Stände, die zum Mitmachen einladen. Bitte beachten Sie hierzu die „Aktionen für die Kinder“, die in diesem Flyer abgedruckt sind.

Ich freue mich, Sie an unserem Tag der offenen Tür mit dem 28. Bad Kreuznacher Bauernmarkt begrüßen zu können.

Herzlichst,
Ihr Michael Lipps

Unsere Angebote:

- **Weinpräsentation und Verkostung im Holzfasskeller im Staatsweingut**
Geöffnet ab 10:00 Uhr
Eintritt 7,00 € zzgl. Glaspfand
- Weinstand mit Weinen und Federweißer im Innenhof
- **Fachzentrum Ernährung Rheinland-Pfalz am DLR R-N-H**
 - Deutschland rettet Lebensmittel
 - Informationen und Mitmachaktionen
- Olivenöl aus Kreta – Präsentation **Schulprojekt**
- SooNahe® Mitglieder
- Direktvermarktende
- Alte Handwerkskunst
- Kunstgewerbe
- Floristik und weitere Infostände

Nähere Information erhalten Sie von:

- Monika Fuß Tel. 0671 820-246
- Werner Bumke Tel. 0671 820-215
- Markus Jost Tel. 0671 820-620



oder
www.dlr-rnh.rlp.de
→ Direkt zu → Tag der offenen Tür und Bauernmarkt



← Unsere Sterne,
Wegweiser zu besonderen Aktionen.

Aktionen für die Kinder

Die Abteilung Landentwicklung und ländliche Bodenordnung bietet folgendes an:

H 78

Gummibärcaching

Absteckung von Punkten mit dem Tachymeter

Farben Nivellement

Anvisieren von Punkten mit dem Nivelliergerät

Fluchtstab Mikado

Vermessungsübungen mit Fluchtstäben



WO

in der
Aula

Button selbst gestalten

Julia Heim

Schneckenhäuschen bemalen.

Atemtechnik kennenlernen

Carmen Wiese

E 06

Aktives Basteln mit Kindern

Elsbeth Denner

F 16

Wolle spinnen

Tamara Wiedorn

F 23

Töpfern mit Kindern

Astrid Köhler

G 43

Kinderbelustigung in verschiedenen Variationen

Kreativer Tanzsport Club (1.KTC), KH

G 52

Tier-Diorama, heimische Tierwelt

Jägerschaft Kreis Bad Kreuznach

H 69

Ein Herz aus Naturschiefer schlagen

Dieter Weiland

H 77

Kleintiere

Julian Koch

